

**Lista proponowanych eksponatów z grupy „Oświetlenie” z korytarzy i pokoi ekspozycyjnych II piętra do konserwacji (P. Kucia)**

**Korytarz zachodni II piętro:**



**Korytarz zachodni II p.**

- **S 3503 MŁ** – lampa wisząca kryształowa zawieszona na metalowym pręcie. Klosz półkolisty z przezroczystego żeberkowanego szkła w kształcie patery. Anglia ? XIX / XX, szkło kryształowe, lane, mosiądz

**Zakres prac:**

- ☐ czyszczenie mosiądzu i szkła
- ☐ uzupełnienie brakujących elementów ozdobnych i konstrukcyjnych
- ☐ demontaż zniszczonej elementów
- ☐ konserwacja zdemontowanych elementów i ich ponowny montaż
- ☐ naprawa elektryki
- ☐ maskowanie kabla
- ☐ naprawa konstrukcji

- **S 6082 MŁ** – lampa wisząca kryształowa zawieszona na metalowym pręcie. Klosz półkolisty z przezroczystego żeberkowanego szkła w kształcie patery. Anglia ? XIX / XX, szkło kryształowe, lane, mosiądz

**Zakres prac:**

- ☐ czyszczenie mosiądzu i szkła
- ☐ uzupełnienie brakujących elementów ozdobnych i konstrukcyjnych
- ☐ demontaż zniszczonej elementów
- ☐ konserwacja zdemontowanych elementów i ich ponowny montaż

- ☐ naprawa elektryki
- ☐ maskowanie kabla
- ☐ naprawa konstrukcji

### **Korytarz północny II piętro:**



### **Korytarz północny II piętro**

- **S 708 MŁ** – Lampa wisząca typu ampla z koralików szklanych, półokrągła na brązowej obręczy zawieszane sznurki kryształków zmniejszających się ku dołowi. Austria ?, kryształ, metal

#### **Zakres prac:**

- ☐ czyszczenie mosiądzu i szkła
- ☐ uzupełnienie brakujący elementów ozdobnych i konstrukcyjnych
- ☐ demontaż zniszczonej elementów
- ☐ konserwacja zdemontowanych elementów i ich ponowny montaż
- ☐ naprawa elektryki
- ☐ maskowanie kabla
- ☐ naprawa konstrukcji

- **S 709 MŁ** - Lampa wisząca typu ampla z koralików szklanych, półokrągła na brązowej obręczy zawieszane sznurki kryształków zmniejszających się ku dołowi. Austria ?, kryształ, metal

**Zakres prac:**

- ☐ czyszczenie miedzi i szkła
- ☐ uzupełnienie brakujących elementów ozdobnych i konstrukcyjnych
- ☐ demontaż zniszczonych elementów
- ☐ konserwacja zdemontowanych elementów i ich ponowny montaż
- ☐ naprawa elektryki
- ☐ maskowanie kabla
- ☐ naprawa konstrukcji

- **S 2519 MŁ** – Lampa wisząca typu ampla z koralików szklanych, półokrągła na brązowej obręczy zawieszona sznurki kryształków zmniejszających się ku dołowi. Austria ?, kryształ, metal

**Zakres prac:**

- ☐ czyszczenie miedzi i szkła
- ☐ uzupełnienie brakujących elementów ozdobnych i konstrukcyjnych
- ☐ demontaż zniszczonych elementów
- ☐ konserwacja zdemontowanych elementów i ich ponowny montaż
- ☐ naprawa elektryki
- ☐ maskowanie kabla
- ☐ naprawa konstrukcji

**Korytarz wschodni II piętro:**

**Korytarz wschodni II piętro**





**Korytarz wschodni II piętro**

**- trzy lampy wiszące szklane – (S 10829 MŁ, S 10828 MŁ)**

**Zakres prac:**

- ☐ czyszczenie mosiądzu i szkła
- ☐ uzupełnienie brakujący elementów ozdobnych i konstrukcyjnych
- ☐ demontaż zniszczonej elementów
- ☐ konserwacja zdemontowanych elementów i ich ponowny montaż
- ☐ naprawa elektryki
- ☐ maskowanie kabla
- ☐ naprawa konstrukcji

**Pokój 49 II p.:**



**Pokój 49 II piętro**



**Pokój 49 II piętro**

**- S 10930 MŁ** – Lampka wisząca z koralikami , Wiek XIX / XX, porcelana, szkło, tkanina – s  
**Zakres prac:**

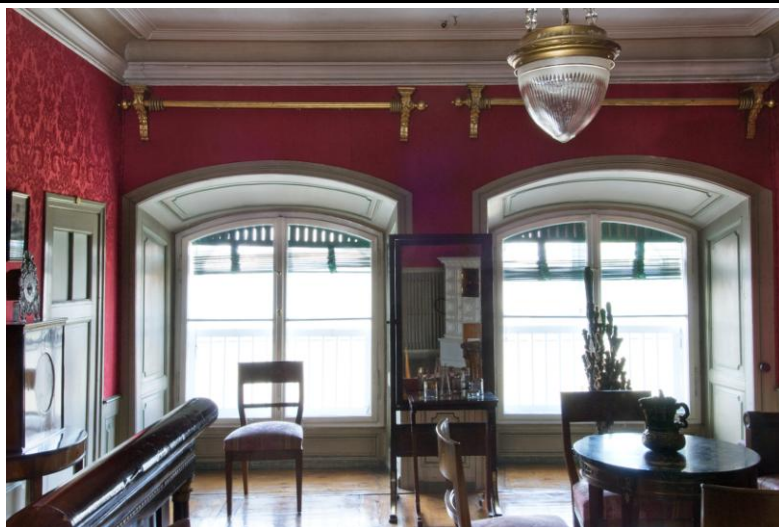
- ☐ czyszczenie mosiądzu i szkła
- ☐ uzupełnienie brakujących elementów ozdobnych i konstrukcyjnych
- ☐ demontaż zniszczonej elementów
- ☐ konserwacja zdemontowanych elementów i ich ponowny montaż
- ☐ naprawa elektryki
- ☐ maskowanie kabla
- ☐ naprawa konstrukcji
- ☐ uzupełnienie koralików
- ☐ konserwacja tkaniny

**- S 329 MŁ** – lampa wisząca ze szklanymi koralikami, lampa wisząca kryształowa zawieszona na metalowym pręcie. Klosz półkolisty z przezroczystego żeberkowanego szkła w kształcie patery. Anglia ? XIX / XX, szkło kryształowe, lane, mosiądz

**Zakres prac:**

- ☐ czyszczenie mosiądzu i szkła
- ☐ demontaż zniszczonej elementów
- ☐ konserwacja zdemontowanych elementów i ich ponowny montaż
- ☐ naprawa elektryki
- ☐ maskowanie kabla
- ☐ naprawa konstrukcji
- ☐ uzupełnienie brakujących elementów ozdobnych i konstrukcyjnych

**Pokój 50 II p.:**



**Pokój 50 II piętro**

- S 262 MŁ – lampa szklana / w typie ampli zdobiona mosiądzem / zawieszona na trzech sznurach włożonych w mosiężną oprawkę. Klosz ze szkła półprzeźroczystego, półowalny, szlifowany w wąskie pionowe fasety. Wiek XIX / XX szkło, mosiądz

**Zakres prac:**

- ☐ czyszczenie mosiądzu i szkła
- ☐ demontaż zniszczonych elementów
- ☐ konserwacja zdemontowanych elementów i ich ponowny montaż
- ☐ naprawa elektryki
- ☐ maskowanie kabla
- ☐ naprawa konstrukcji



- odtworzenie brakujących detali
- uzupełnienie złoceń

**Pokój 52 II p.:**



- **S 3068 ML** – Kinkiet w stylu klasycystycznym dwu ramienny przyścienny. Trzon prostokątny zwężający się ku dołowi, dołem ujęty kwadratową klamrą. W części środkowej nałożona stylizowana głowa kozła, po obu stronach głowy wyprowadzone na zewnątrz ramiona z oprawkami żarówek. Francja? Austria? Kon. XIX w. brąz, odlew złocony na gorąco,

**Zakres prac:**

- ☐ demontaż zniszczonej elementów
- ☐ konserwacja zdemontowanych elementów i ich ponowny montaż
- ☐ odtworzenie brakujących detali
- ☐ naprawa konstrukcji
- ☐ scalanie kolorystyczne
- ☐ uzupełnienia złoceń
- ☐ wymiana kabli

- **S 3069 ML**, – Kinkiet w stylu klasycystycznym dwu ramienny przyścienny. Trzon prostokątny zwężający się ku dołowi, dołem ujęty kwadratową klamrą. W części środkowej nałożona stylizowana głowa kozła, po obu stronach głowy wyprowadzone na zewnątrz ramiona z oprawkami żarówek. Francja? Austria? Kon. XIX w. brąz, odlew złocony na gorąco,

**Zakres prac:**

- ☐ demontaż zniszczonej elementów
- ☐ konserwacja zdemontowanych elementów i ich ponowny montaż
- ☐ odtworzenie brakujących detali
- ☐ naprawa konstrukcji
- ☐ scalanie kolorystyczne
- ☐ uzupełnienia złoceń
- ☐ wymiana kabli

- **S 3733 ML**, – Kinkiet w stylu klasycystycznym dwu ramienny przyścienny. Trzon prostokątny zwężający się ku dołowi, dołem ujęty kwadratową klamrą. W części środkowej nałożona stylizowana głowa kozła, po obu stronach głowy wyprowadzone na zewnątrz ramiona z oprawkami żarówek. Francja? Austria? Kon. XIX w. brąz, odlew złocony na gorąco,

**Zakres prac:**

- ☐ demontaż zniszczonej elementów
- ☐ konserwacja zdemontowanych elementów i ich ponowny montaż
- ☐ odtworzenie brakujących detali
- ☐ naprawa konstrukcji
- ☐ scalanie kolorystyczne



- ☐ uzupełnienia złoceń
- ☐ wymiana kabli

**- S 3541 MŁ** – Kinkiet w stylu klasycystycznym dwu ramienny przyścienny. Trzon prostokątny zwężający się ku dołowi, dołem ujęty kwadratową kłamrą. W części środkowej nałożona stylizowana głowa kozła, po obu stronach głowy wyprowadzone na zewnątrz ramiona z oprawkami żarówek. Francja? Austria? Kon. XIX w. brąz, odlew złocony na gorąco, – konserwacja metalu i elektryki

**Zakres prac:**

- ☐ demontaż zniszczonej elementów
- ☐ konserwacja zdemontowanych elementów i ich ponowny montaż
- ☐ odtworzenie brakujących detali
- ☐ naprawa konstrukcji
- ☐ scalanie kolorystyczne
- ☐ uzupełnienia złoceń
- ☐ wymiana kabli

**- S 328 MŁ** – lampa szklana / w typie ampli zdobiona mosiądzem / zawieszona na trzech sznurach włożonych w mosiężną oprawkę. Klosz ze szkła półprzeźroczystego, półowalny, szlifowany w wąskie pionowe fasety. Wiek XIX / XX szkło, mosiądz

**Zakres prac:**

- ☐ demontaż zniszczonej elementów
- ☐ konserwacja zdemontowanych elementów i ich ponowny montaż
- ☐ odtworzenie brakujących detali
- ☐ naprawa konstrukcji
- ☐ scalanie kolorystyczne
- ☐ uzupełnienia złoceń
- ☐ wymiana kabli
- ☐ czyszczenie szkła

### **Pokój 54 II p.:**



- S 2455 b MŁ – kinkiet przyścienny trzy świecowy, trzon krótki złożony z trzech okrągłych prętów górą wygiętych półkoliście. Na trzon nałożona kokarda z plisowanej wstążki, której końce rozłożone są na boki Austria ? kon. XIX w. mosiądz, odlew cyzelowanie, złączenie

#### **Zakres prac:**

- ☐ demontaż zniszczonej elementów
- ☐ konserwacja zdemontowanych elementów i ich ponowny montaż
- ☐ odtworzenie brakujących detali
- ☐ naprawa lub wykonanie nowych rurek ze szkła mlecznego
- ☐ naprawa konstrukcji
- ☐ scalanie kolorystyczne
- ☐ uzupełnienia złoceń

- S 2455 a MŁ – kinkiet przyścienny trzy świecowy, trzon krótki złożony z trzech okrągłych prętów górą wygiętych półkoliście. Na trzon nałożona kokarda z plisowanej wstążki, której końce rozłożone są na boki Austria ? kon. XIX w. mosiądz, odlew cyzelowanie, złączenie

#### **Zakres prac:**

- ☐ demontaż zniszczonej elementów
- ☐ konserwacja zdemontowanych elementów i ich ponowny montaż
- ☐ odtworzenie brakujących detali
- ☐ naprawa lub wykonanie nowych rurek ze szkła mlecznego
- ☐ naprawa konstrukcji

- ☐ scalanie kolorystyczne
- ☐ uzupełnienia złoceń

**- S 10935 MŁ** – lampa wisząca zawieszona na łańcuchu o ogniwach owalnych. Klosz z grubego matowego szkła w kształcie graniastym, podzielony szlifowaniem wypukło wklęsłym na dwadzieścia pięć matowych szybek. Początek XX w., szkło szlifowane, mosiądz

**Zakres prac:**

- ☐ demontaż zniszczonej elementów
- ☐ konserwacja zdemontowanych elementów i ich ponowny montaż
- ☐ odtworzenie brakujących detali
- ☐ naprawa konstrukcji
- ☐ scalanie kolorystyczne
- ☐ uzupełnienia złoceń
- ☐ wymiana kabli i ich zamaskowanie

**- lampa wisząca nad szafą**

**Zakres prac:**

- ☐ demontaż zniszczonej elementów
- ☐ konserwacja zdemontowanych elementów i ich ponowny montaż
- ☐ odtworzenie brakujących detali
- ☐ naprawa konstrukcji
- ☐ scalanie kolorystyczne
- ☐ uzupełnienia złoceń
- ☐ wymiana kabli i ich zamaskowanie

**Łazienka 55 II p.:**





- **S 3209 MŁ** – lampa wisząca elektryczna. Abażur w kształcie mosiężnej obręczy z której zwisają długie wisiory z pełnego szkła. Polska pocz. XX w. , szkło, blacha mosiężna  
Wym.: 98 Ø 20

**Zakres prac:**

- ☐ demontaż zniszczonej elementów
- ☐ konserwacja zdemontowanych elementów i ich ponowny montaż
- ☐ odczyszczenie elementów metalowych i szklanych
- ☐ uzupełnienie brakujący elementów ozdobnych i konstrukcyjnych
- ☐ uzupełnienie elementów szklanych
- ☐ wymiana kabla i jego maskowanie

**Pokój 56 II p.:**



- **S 10937 MŁ** – lampka we wnęce

**Zakres prac:**

- ☐ demontaż zniszczonej elementów
- ☐ demontaż zniszczonej elementów
- ☐ konserwacja zdemontowanych elementów i ich ponowny montaż
- ☐ konserwacja tkaniny
- ☐ konserwacja i uzupełnienie koralików
- ☐ konserwacja tkaniny
- ☐ czyszczenie elementów metalowych
- ☐ wymiana i maskowanie kabli

**- S 5913 MŁ – lampa wisząca szklanna**

**Zakres prac:**

- ☐ demontaż zniszczonej elementów
- ☐ konserwacja zdemontowanych elementów i ich ponowny montaż
- ☐ uzupełnienie brakujących elementów ozdobnych i konstrukcyjnych
- ☐ konserwacja i uzupełnienie elementów szklanych
- ☐ czyszczenie elementów metalowych
- ☐ wymiana i maskowanie kabli

**- S 2987 MŁ - kinkiet przyścienny zelektryfikowany.** Trzon prostokątny w formie wąskiego sfałdowanego kawałka tkaniny, złożonej przez pół, górą zawieszoną na ozdobnym okrągłym kołnierzu. Z części środkowej trzonu wychodzą dwa ramiona wygięte łukowo ku górze zakończone profitką w kształcie wielopłatkowego kwiatu. Koniec XIX ww., brąz, odlew  
złożony, cyzelowany tkanina, metal

**Zakres prac:**

- ☐ demontaż zniszczonej elementów
- ☐ konserwacja zdemontowanych elementów i ich ponowny montaż
- ☐ konserwacja tkaniny
- ☐ uzupełnienie brakujących elementów ozdobnych i konstrukcyjnych
- ☐ naprawa lub wykonanie nowych rurek ze szkła mlecznego
- ☐ czyszczenie elementów metalowych
- ☐ wymiana i maskowanie kabli
- ☐ odczyszczenie i ewentualnie pozłocenie

**- S 2986 MŁ - kinkiet przyścienny zelektryfikowany.** Trzon prostokątny w formie wąskiego sfałdowanego kawałka tkaniny, złożonej przez pół, górą zawieszoną na ozdobnym okrągłym kołnierzu. Z części środkowej trzonu wychodzą dwa ramiona wygięte łukowo ku górze zakończone profitką w kształcie wielopłatkowego kwiatu. Koniec XIX ww., brąz, odlew  
złożony, cyzelowany tkanina, metal

**Zakres prac:**

- ☐ demontaż zniszczonej elementów
- ☐ konserwacja zdemontowanych elementów i ich ponowny montaż
- ☐ konserwacja tkaniny
- ☐ uzupełnienie brakujących elementów ozdobnych i konstrukcyjnych
- ☐ naprawa lub wykonanie nowych rurek ze szkła mlecznego
- ☐ czyszczenie elementów metalowych

- ☐ wymiana i maskowanie kabli
- ☐ odczyszczenie i ewentualnie pozłocenie
- ☐ odczyszczenie i ewentualnie pozłocenie

- **S 2985 MŁ** - kinkiet przyścienny zelektryfikowany. Trzon prostokątny w formie wąskiego sfałdowanego kawałka tkaniny, złożonej przez pół, górą zawieszoną na ozdobnym okrągłym kołnierzu. Z części środkowej trzonu wychodzą dwa ramiona wygięte łukowo ku górze zakończone profitką w kształcie wielopłatkowego kwiatu. Koniec XIX ww., brąz, odlew  
złożony, cyzelowany tkanina, metal

**Zakres prac:**

- ☐ demontaż zniszczonej elementów
- ☐ konserwacja zdemontowanych elementów i ich ponowny montaż
- ☐ konserwacja tkaniny
- ☐ uzupełnienie brakujących elementów ozdobnych i konstrukcyjnych
- ☐ naprawa lub wykonanie nowych rurek ze szkła mlecznego
- ☐ czyszczenie elementów metalowych
- ☐ wymiana i maskowanie kabli
- ☐ odczyszczenie i ewentualnie pozłocenie

- **S 2984 MŁ** - kinkiet przyścienny zelektryfikowany. Trzon prostokątny w formie wąskiego sfałdowanego kawałka tkaniny, złożonej przez pół, górą zawieszoną na ozdobnym okrągłym kołnierzu. Z części środkowej trzonu wychodzą dwa ramiona wygięte łukowo ku górze zakończone profitką w kształcie wielopłatkowego kwiatu. Koniec XIX ww., brąz, odlew  
złożony, cyzelowany tkanina, metal

**Zakres prac:**

- ☐ demontaż zniszczonej elementów
- ☐ konserwacja zdemontowanych elementów i ich ponowny montaż
- ☐ konserwacja tkaniny
- ☐ uzupełnienie brakujących elementów ozdobnych i konstrukcyjnych
- ☐ naprawa lub wykonanie nowych rurek ze szkła mlecznego
- ☐ czyszczenie elementów metalowych
- ☐ wymiana i maskowanie kabli
- ☐ odczyszczenie i ewentualnie pozłocenie



**Pokój 57 II p.:**



- **S 5705 MŁ** – lampka nocna (para dzieci). Podstawa owalna z uskokiem zdobiona pasem ornamentu ciągłego złożonego z liści laurowych. Klosz z matowego szkła w kształcie dzwonu. Główną ozdobę stanowi para tańczących dzieci umieszczona na podstawie lampki. Koniec XIX w., mosiądz, odlew, porcelana, szkło,

**Zakres prac:**

- ☐ czyszczenie szkła, metalu
- ☐ demontaż zniszczonej elementów
- ☐ konserwacja zdemontowanych elementów i ich ponowny montaż
- ☐ czyszczenie biskwitu
- ☐ naprawa elektryki
- ☐ konserwacja porcelany biskwitowej

- **S 11783 MŁ** – lampa wisząca elektryczna w kształcie owoidalnym. Lampa składa się z oprawy wykonanej z blachy mosiężnej i szklanego klosza w kolorze intensywnego różu z pionowymi żebrowaniami, z motywami roślinnymi, kandelabrowymi i owalami z psedoantycznymi główkami. Klosz od góry zamknięty ażurowym kołnierzem do którego zaczepiono 6 łańcuszków mocujących lampę do sufitu. Dół klosza zdobiony mosiężną miseczką zakończoną gałką. Wiek XIX / XX, mosiądz repusowany, szkło barwione i trawione

**Zakres prac:**

- ☐ demontaż zniszczonej elementów
- ☐ konserwacja zdemontowanych elementów i ich ponowny montaż
- ☐ uzupełnienie brakujących elementów ozdobnych i konstrukcyjnych
- ☐ konserwacja i uzupełnienie elementów szklanych
- ☐ czyszczenie elementów metalowych
- ☐ wymiana i maskowanie kabli

**Pokój 58 II p.:**

**S 8000 MŁ** – lampa wisząca (elektryczna) przerobiona z naftowej. Składa się z pojemnika, klosza i i oprawy żeliwnej. Pojemnik kulisty fajansowy ujęty górą w metal, przykryty stożkową przykrywą fajansową z umieszczoną nań po środku naczyniem na knot. Klosz kopułowy, półkolisty z mlecznego szkła. Do brzegu obramienia przymocowane trzy zdobione pręty. Austro – Węgry ok. 1880 roku, żeliwo, odlew malowany, szkło mleczne

**Zakres prac:**

- ☐ demontaż zniszczonej elementów
- ☐ konserwacja zdemontowanych elementów i ich ponowny montaż
- ☐ uzupełnienie brakujących elementów ozdobnych i konstrukcyjnych
- ☐ konserwacja i uzupełnienie elementów szklanych
- ☐ czyszczenie elementów metalowych

- wymiana i maskowanie kabli

### **Pokój 59 II p.:**



- S 11689 MŁ – lampa wisząca w typie amplicy zdobiona girlandami kwiatów i owoców, w kolorze różowym w stylu Ludwika XIV alabaster, mosiądz, złocenie, metal, kable

#### **Zakres prac:**

- demontaż zniszczonej elementów
- konserwacja zdemontowanych elementów i ich ponowny montaż
- czyszczenie alabastru
- czyszczenie mosiądzu
- wymiana elektryki
- maskowanie kabla





Pokój 59 II p (fragment z kominkiem)

- **S 8009 a i b MŁ** – Para Aplik (kinkietów) w stylu rokokowym. Tarczka w kształcie stylizowanego liści akantu, muszli, litery C o układzie pionowym. Do części środkowej tarczki przymocowano ramię świecznika w kształcie gałązki liściastej zakończonej wolutą z której dołem wychodzą trzy ramiona zakończone kieliszkiem na świecę.

Wiek XIX, brąz odlew cyzelowany pozłacany na gorąco

- ☐ demontaż zniszczonej elementów
- ☐ konserwacja zdemontowanych elementów i ich ponowny montaż
- ☐ konserwacja tkaniny
- ☐ uzupełnienie brakujący elementów ozdobnych i konstrukcyjnych
- ☐ naprawa lub wykonanie nowych rurek ze szkła mlecznego
- ☐ czyszczenie elementów metalowych
- ☐ wymiana i maskowanie kabli
- ☐ odczyszczenie i ewentualnie pozłocenie
- ☐ pozłocenie na gorąco

**Łazienka 60 II p.:**

- **S 3104 MŁ**, - kinkiet przyścienny jednoramienny w kształcie pilastra zwieńczonego sterczyną

**Zakres prac:**

- ☐ czyszczenie mosiądzu
- ☐ demontaż zniszczonej elementów
- ☐ konserwacja zdemontowanych elementów i ich ponowny montaż
- ☐ naprawa lub wykonanie nowych rurek ze szkła mlecznego
- ☐ naprawa elektryki
- ☐ maskowanie przewodów

- **S 3105 MŁ** – kinkiet przyścienny jednoramienny w kształcie pilastra zwieńczonego sterczyną

**Zakres prac:**

- ☐ czyszczenie mosiądzu
- ☐ demontaż zniszczonej elementów
- ☐ konserwacja zdemontowanych elementów i ich ponowny montaż
- ☐ naprawa lub wykonanie nowych rurek ze szkła mlecznego
- ☐ naprawa elektryki

- ☐ maskowanie przewodów

- **S 3495 MŁ** – kinkiet przyścienny jednoramienny w kształcie pilastra zwieńczonego sterczyną

**Zakres prac:**

- ☐ czyszczenie mosiądzu
- ☐ demontaż zniszczonej elementów
- ☐ konserwacja zdemontowanych elementów i ich ponowny montaż
- ☐ naprawa lub wykonanie nowych rurek ze szkła mlecznego
- ☐ naprawa elektryki
- ☐ maskowanie przewodów

**Pokój 63 II p.:**



**Lampa na inwentarzu gospodarczym**

**Zakres prac:**

- ☐ demontaż zniszczonej elementów
- ☐ konserwacja zdemontowanych elementów i ich ponowny montaż
- ☐ uzupełnienie brakujący elementów ozdobnych i konstrukcyjnych
- ☐ konserwacja i uzupełnienie elementów szklanych



- czyszczenie elementów metalowych
- wymiana i maskowanie kabli

### **Łazienka 64 II p.:**

Oświetlenie dobrać na podstawie zdjęć w porozumieniu z p. B. Rybkowską

### **POKÓJ 65 II**

Oświetlenie dobrać na podstawie zdjęć w porozumieniu z p. B. Rybkowską

### **Pokój 66 II p.:**



- S 3099 MŁ – lampa wisząca zelektryfikowana kryształowa. Lampa przytwierdzona do sufitu okrągłą płytą. Abażur tworzą sznury szklanych koralików. Francja ? pocz. XX w.

**Zakres prac:**

- ☐ czyszczenie mosiądzu i szkła
- ☐ demontaż zniszczonej elementów
- ☐ konserwacja zdemontowanych elementów i ich ponowny montaż
- ☐ uzupełnienie brakujący elementów ozdobnych i konstrukcyjnych
- ☐ naprawa elektryki
- ☐ maskowanie kabla
- ☐ naprawa konstrukcji

Łańcut, 23.10.2015

Przemysław Kucia